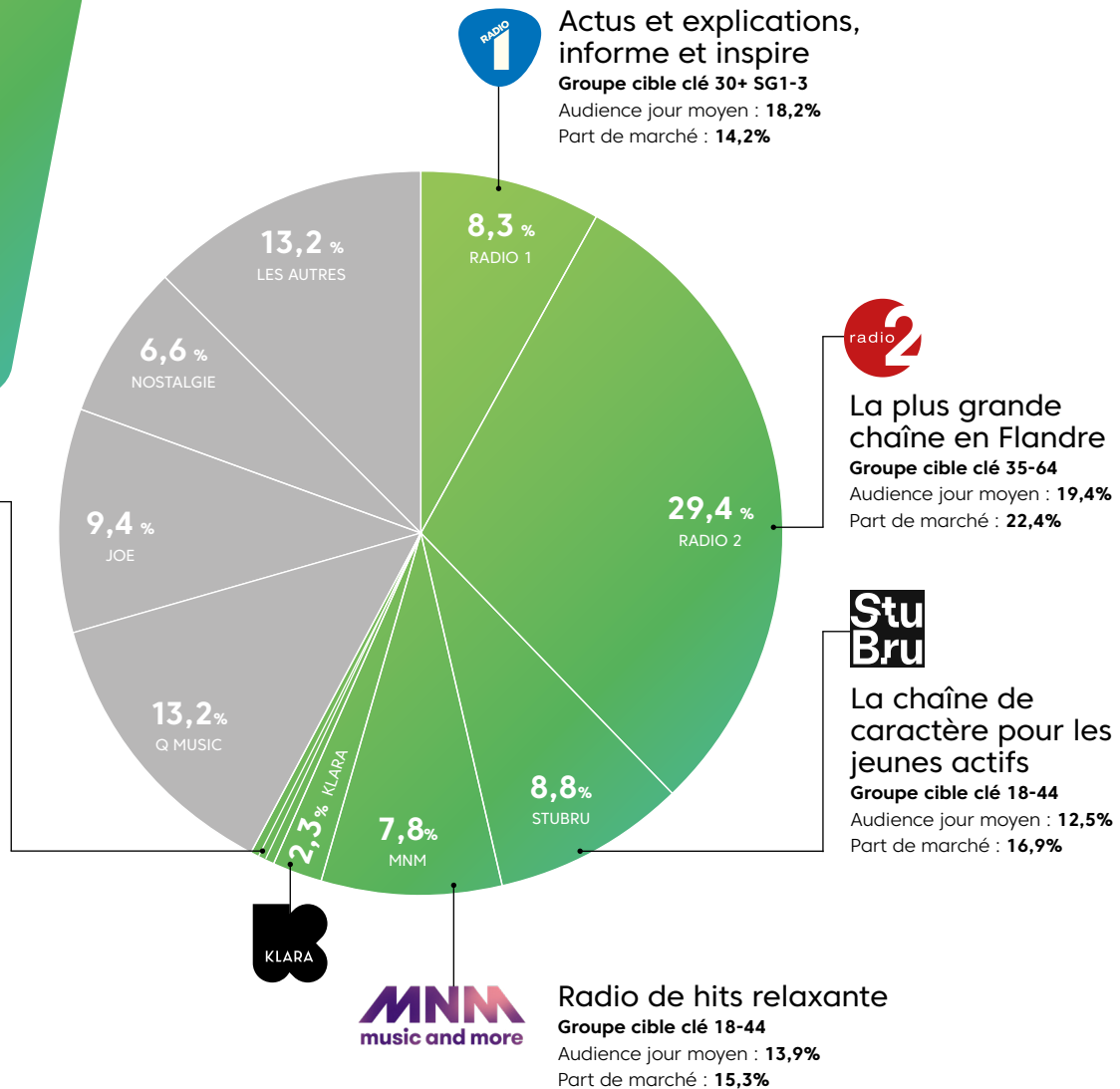


VAR

PRÉSENTE LES CHIFFRES CIM

Release: 25 février 2022
Période: septembre - décembre 2021

(CIM RAM, Nord, vagues médiaplanning mars-déc '21, lun-dim, 6-22h)



RADIO 1
Actus et explications, informe et inspire
Groupe cible clé 30+ SG1-3
Audience jour moyen : 18,2%
Part de marché : 14,2%

radio 2
La plus grande chaîne en Flandre
Groupe cible clé 35-64
Audience jour moyen : 19,4%
Part de marché : 22,4%

Stuvia
La chaîne de caractère pour les jeunes actifs
Groupe cible clé 18-44
Audience jour moyen : 12,5%
Part de marché : 16,9%

KLARA
MNM music and more
Radio de hits relaxante
Groupe cible clé 18-44
Audience jour moyen : 13,9%
Part de marché : 15,3%

DAB+
Non-stop, les meilleurs hits
Groupe cible clé 18-44
Audience jour moyen : 35.591
Durée d'écoute/jour : 139min



Pop-rock intemporel
Groupe cible clé 18-54
Audience jour moyen : 5.598
Durée d'écoute/jour : 297min



Focus sur la musique de chez nous
Groupe cible clé 35+
Audience jour moyen : 2.290
Durée d'écoute/jour : 184min



LA RADIO EN FLANDRE
4.125.939

auditeurs quotidiens écoutent la radio pendant

4h 16min

en moyenne

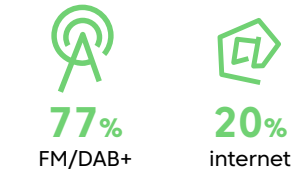
90% d'audience semaine moyenne 12+ (=5.132.707 Flamands)

86% d'audience semaine moyenne auprès des 12-24

OÙ LES FLAMANDS ÉCOUTENT-ILS LA RADIO ?*



COMMENT LES FLAMANDS ÉCOUTENT-ILS LA RADIO ?*



* % basé sur le nombre total des minutes écoutées. 4% inconnu.

SUPERSELEXY : LA COMBINAISON LA PLUS APPROPRIÉE À VOTRE GROUPE CIBLE

| | | |
|--------------------|--|--------------|
| 18-44 | Stuvia + MNM music and more + MNM hits + Bene Bene + De Tijdloze | = 49% |
| 18-54 | Stuvia + MNM music and more + radio 2 + MNM hits + Bene Bene + De Tijdloze | = 55% |
| 18-64 | Stuvia + MNM music and more + radio 2 + MNM hits + Bene Bene + De Tijdloze | = 56% |
| Cadres supérieures | Stuvia + RADIO 1 + MNM hits + Bene Bene + De Tijdloze | = 55% |

(Audience semaine moyen)



LE PLAN MEDIA ADÉQUAT POUR VOTRE MARQUE?

Contactez-nous via var.be/fr/contact